

凱斯電子科技有限公司
凱斯嵌入式系統開發網
www.kaise.com.tw

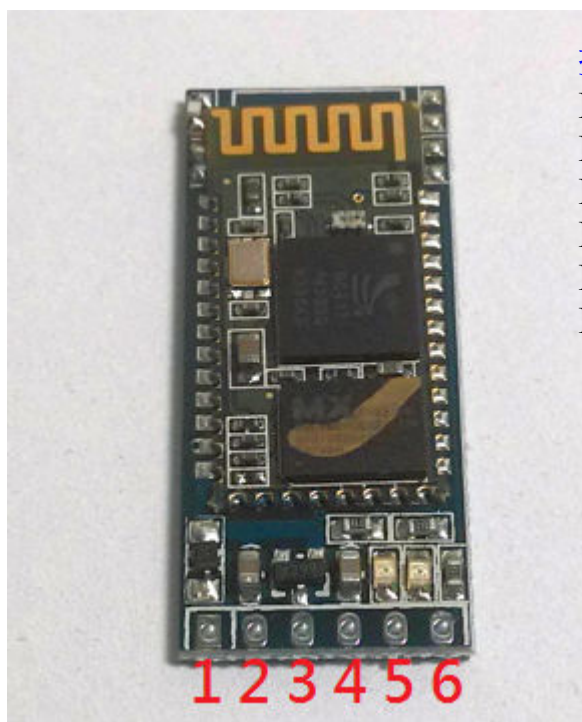
KSM008 Bluetooth Android 使用手冊
Version 3.0

2013 年 12 月 04 日

目錄

CHAPTER 1 藍芽模組腳位說明.....	3
CHAPTER 2 藍芽模組和 ARDUINO 連接腳位說明	4
CHAPTER 3 ANDROID 手機和藍芽模組範例使用	5

Chapter 1 藍芽模組腳位說明



排針腳位說明

PIN1	Status
PIN2	GND
PIN3	VCC
PIN4	TXD
PIN5	RXD
PIN6	KEY

VCC 可以使用 5V 或 3.3V

D1 LED 是 HC-05 模組的 PIN32

D2 LED 是 HC-05 模組的 PIN31

TXD 是 HC-05 模組的 PIN1

RXD 是 HC-05 模組的 PIN2

KEY 是 HC-05 模組的 PIN34

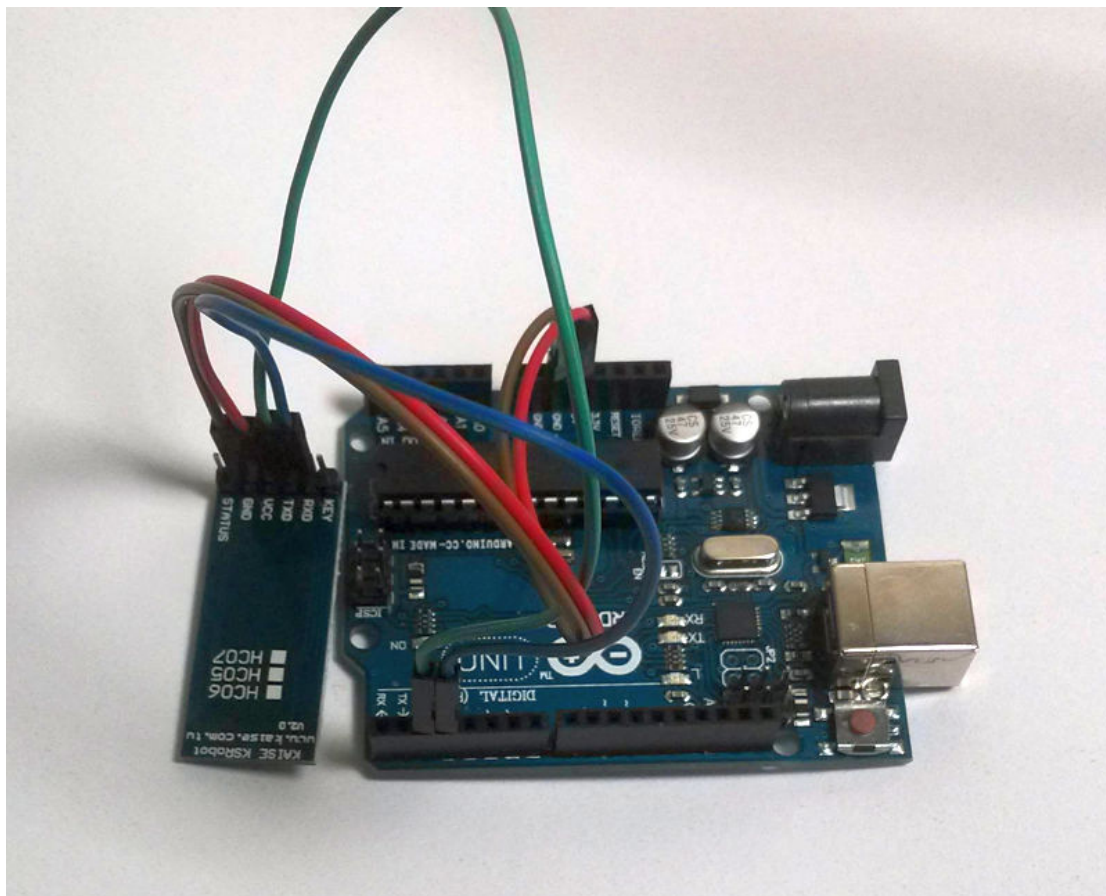
Status 是 HC-05 模組的 PIN32

如果要變更 HC-05 模組的設定，請參考 HC-05 模組手冊自行變更，本手冊只是演示跟 Arduino 的應用。

Chapter 2 藍芽模組和 Arduino 連接

腳位說明

	KS_HC Bluetooth	Arduino UNO
1	GND (PIN2)	GND
2	VCC (PIN3)	5V
3	TXD (PIN4)	RX (PIN D2)
4	RXD (PIN5)	TX (PIN D3)



此連接是利用模擬 UART 功能

Chapter 3 Android 手機和藍芽模組

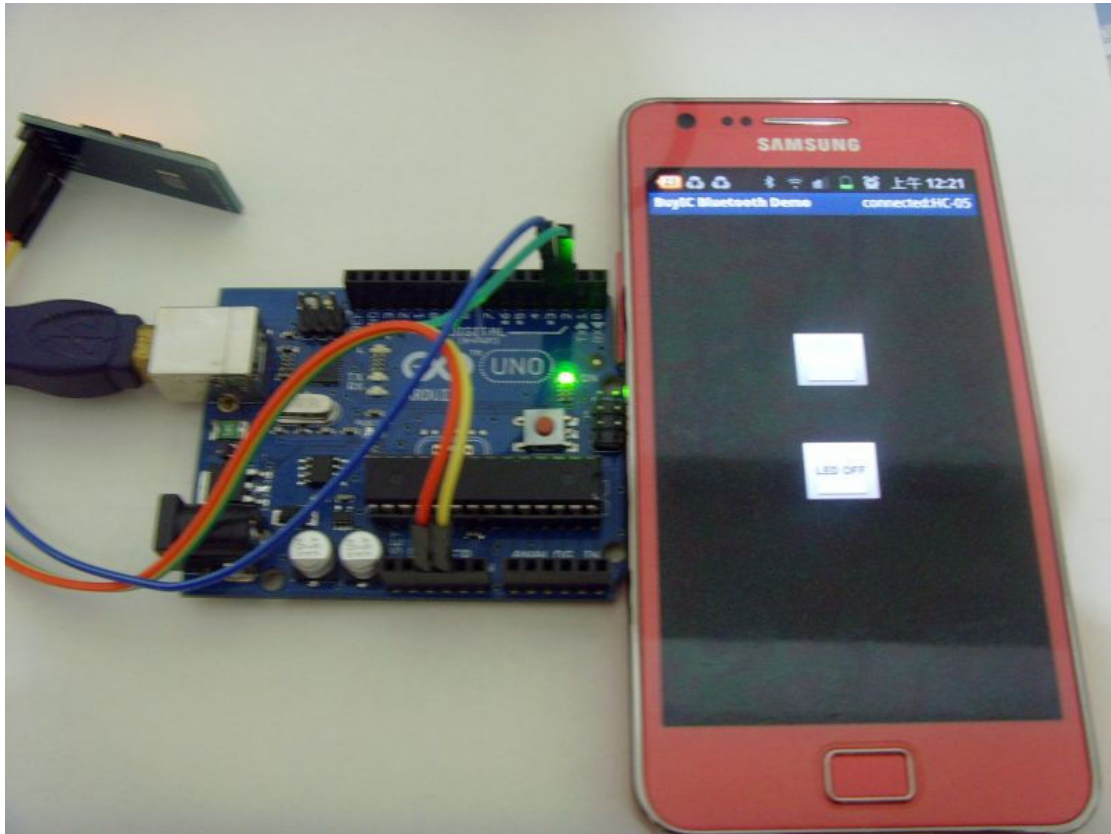
範例使用

1. 先打開手機藍芽裝置，再掃描裝置，會發現一個 HC-05/HC-07 的裝置，再與 HC-05/HC-07 裝置配對，會出現配對要求，PIN 請輸入 1234
2. 把 BluetoothChat.apk 安裝到手機上
3. Arduino 板子執行 bluetooth_led.pde
4. 接下來手機上執行 BuyIC Bluetooth Demo
5. 要先跟 HC-05/HC-07 裝置連接，按 Connect a device - Secure ，再選 HC-05/HC-07 裝置



6. 執行 Arduino 和 Arduino 範例程式，當手點手機上的 LED ON/LED OFF 就可以看到板上的 LED 暗或亮。

按 LED OFF



按 LED ON

