

凱斯電子科技有限公司
凱斯嵌入式系統開發網
www.kaise.com.tw

KS_HC Bluetooth 使用手冊

Version 1.0

2012 年 11 月 28 日

目錄

CHAPTER 1 KS_HC BLUETOOTH 腳位說明.....	3
CHAPTER 2 藍芽模組和 ARDUINO 連接腳位說明	4
CHAPTER 3 PC 藍芽啓用和 KS_HC 藍芽模組配對.....	5
CHAPTER 4 範例測試.....	9

Chapter 1 KS_HC Bluetooth 腳位說

明



排針腳位說明

PIN1	GND
PIN2	3.3V
PIN3	5V
PIN4	TXD
PIN5	RXD
PIN6	KEY

1 2 3 4 5 6

KS_HC Bluetooth 是 HC-05 模組+底板所組成

D1 LED 是 HC-05 模組的 PIN32
D2 LED 是 HC-05 模組的 PIN31
TXD 是 HC-05 模組的 PIN1
RXD 是 HC-05 模組的 PIN2
KEY 是 HC-05 模組的 PIN34

如果要變更 HC-05 模組的設定，請參考 HC-05 模組手冊自行變更，本手冊只是演示跟 Arduino 的應用。

Chapter 2 藍芽模組和 Arduino 連接

腳位說明

	KS_HC Bluetooth	Arduino UNO
1	GND (PIN1)	GND
2	5V (PIN3)	5V
3	TXD (PIN4)	RX (PIN D0)
4	RXD (PIN5)	TX (PIN D1)



Chapter 3 PC 藍芽啟用和 KS_HC 藍

芽模組配對

1. 啟用 PC 藍芽(各家 PC 可能會不同，請自行調整)，新增連線



會搜尋到你 Arduino 藍芽模組



請注意這裡你是幾號 COM 埠



按下一步
此時 PC 上的藍芽會多一個裝置



接下來要做配對

HC-05 的預設 PIN 是 **1234**，如果你有參考 HC-05 藍芽模組手冊的 AT COMMAND 做變更，請依照你設定的做修改



以上 PC 藍芽跟 Arduino 藍芽配對完了，接下來要實際做測試。

Chapter 4 範例測試

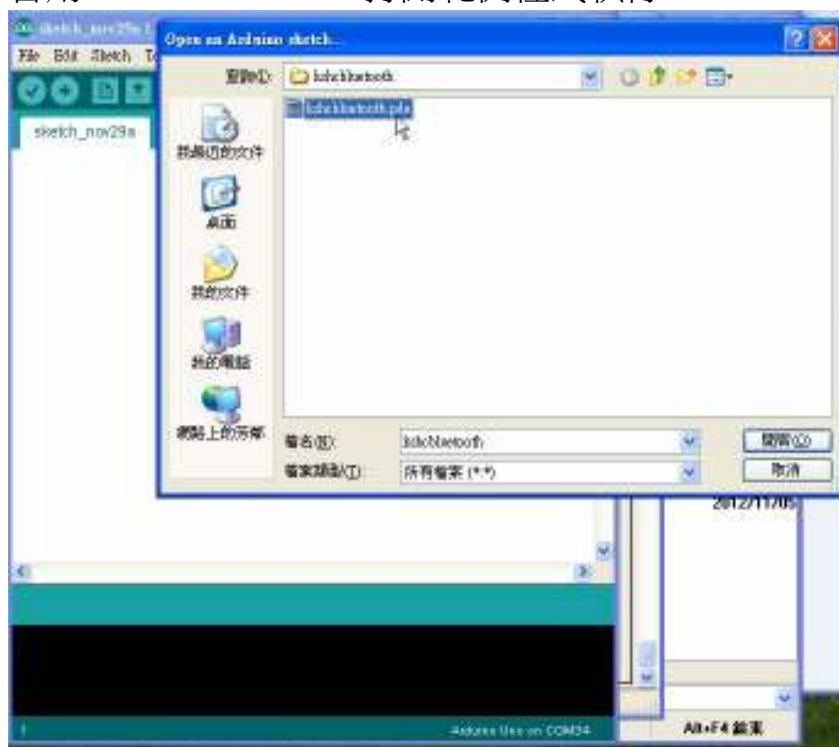
注意，這裡要打開你 PC 的藍芽 COM 埠，請依照你實際的 COM 埠做設定。



設定連接埠設定，請依照圖示做修改。



啓用 Arduino IDE ，打開範例程式執行。



此時 Arduino UNO 上的藍芽模組就會把資料傳送到 PC 上的藍芽，終端機上可以看出來。

